

Sécheuses repasseuses industrielles

IC44819, IC44821, IC44825, IC44828, IC44832 R/LF



Les images fournies ont uniquement pour but de représenter le produit ; des différences peuvent donc exister.

Caractéristiques et points forts

- Plastron de commande électronique, facile à utiliser et compatible RABC (Risk Analysis and Biocontamination Control - EN 14065) (Analyse des risques et maîtrise de la biocontamination)
- Système DIAMMS (Direct Ironer Advanced Moisture Management System) ; gestion automatique de la vitesse avec capteurs d'humidité pour un résultat parfait garanti
- Rouleau presseur avec ressorts pour une qualité de repassage exceptionnelle
- Sortie avant, installation possible contre un mur pour économiser de l'espace (version de base et version LF)
- Version LF avec pliage longitudinal automatique pour une meilleure production
- Version R avec sortie arrière
- Machine entièrement encastree pour une sécurité maximale de l'environnement de travail et une économie d'énergie
- Barre de sécurité main pour la protection des opérateurs
- Bandes de repassage Nomex®, résistant à des températures supérieures à 200°C
- Cylindre acier nickelé pour une meilleure protection contre la corrosion et une plus grande longévité
- **Chauffage gaz par rampe céramique sans entretien** plus fiable. 20 % plus efficace que les rampes à flamme bleue standard. Rampe unique brevetée par Electrolux

Principales options

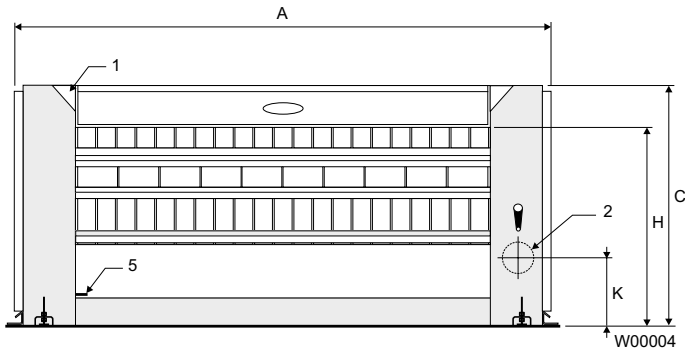
- Cylindre multicouches Dubixium™ pour les chauffages gaz ou électrique pour une production maximum dans toutes les conditions d'utilisation
- Logiciel CMIS (Clarus Maintenance Information System) pour l'enregistrement des paramètres de repassage selon la norme EN14065

Caractéristiques principales			IC44819	IC44821	IC44825	IC44828	IC44832
Capacité*, évaporation d'eau max.**		l/h	38/57/35	40/63/37	48/75/46	51/81/51	59/93/59
Cylindre, diamètre (él, gaz/vapeur) longueur	ø mm	mm	479/457	479/457	479/457	479/457	479/457
		mm	1910	2120	2540	2750	3170
Vitesse de repassage		m/min	1.5-9	1.5-9	1.5-9	1.5-9	1.5-9
Chauffage, électricité		kW	33	37	44	47	54
	vapeur (900 kPa)	kg/h	83	92	110	123	141
	gaz	Btu/h	133100(39)	150100(44)	177400(52)	191100(56)	221800(65)
* 50 % d'humidité résiduelle (coton 180 g/m ²) et utilisation du cylindre à 100 % (ISO 9398).							
** électricité/vapeur/gaz.							

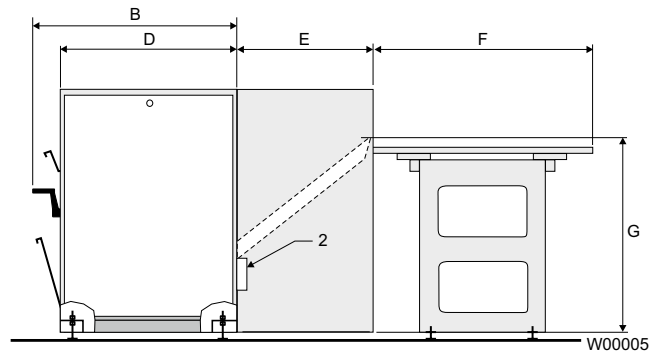
Raccordement électrique*		IC44819	IC44821	IC44825	IC44828	IC44832
Chauffage Tension						
Él.	400-415V 3AC 50 Hz kW(A)	35 (63)	38 (63)	45 (80)	49 (80)	56 (100)
Gaz, vapeur 400-415V 3AC 50 Hz kW(A)		2 (16)	2 (16)	2 (16)	2 (16)	2 (16)
Raccordement de vapeur, de gaz et d'air						
Vapeur		DN	20	20	20	20
Pression de vapeur rec.		kPa	900	900	900	900
Condensat		DN	10	10	10	10
Gaz		DN	20	20	20	20
Pression du gaz,						
gaz naturel (G20/G25)		Pa	2000/2500	2000/2500	2000/2500	2000/2500
propane (G31)		Pa	3700/5000	3700/5000	3700/5000	3700/5000
Sortie d'air		ø mm	160	160	160	160
Air évacué,						
Gaz		m ³ /h	800	830	950	1010
Él, Vapeur		m ³ /h	740	740	880	960
Chute de pression		max. Pa	200	200	200	200
Niveau sonore						
Niveau sonore aérien						
		dB(A)	65	65	65	65
Déperdition calorifique						
% maximum de la puissance installée			3	3	3	3
Dimensions et poids du colis (version de base et LF)**						
		net, kg	700/840	750/890	860/980	940/1060
		avec caisse, kg				
Volume emballé, version de base & LF/R		m ³	4.5/6.8	4.8/6.7	5.4/7.6	5.6/8.0
6.2/8.9						
Dimensions en mm						
A Largeur			2575	2785	3205	3415
B Profondeur			1070	1070	1070	1070
C Hauteur			1270	1270	1270	1270
D			950	950	950	950
E Version R seulement			670	670	670	670
F Version R seulement			800	800	800	800
G Version R seulement			840	840	840	840
H			1050	1050	1050	1050
I Largeur de repassage			1910	2120	2540	2750
K			355	355	355	355
L			190	190	190	190
1 Plastron de commande 2 Evacuation des buées 3 Raccordement vapeur 4 Raccordement condensats 5 Raccordement électrique 6 Raccordement gaz						

* Autres tensions disponibles, voir manuel d'installation.

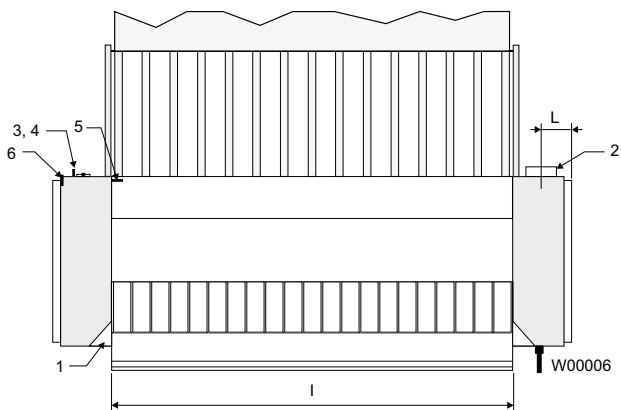
** Données moyennes. Le poids en caisse/le volume emballé dépendent de la configuration. Contactez la logistique pour des mesures exactes.



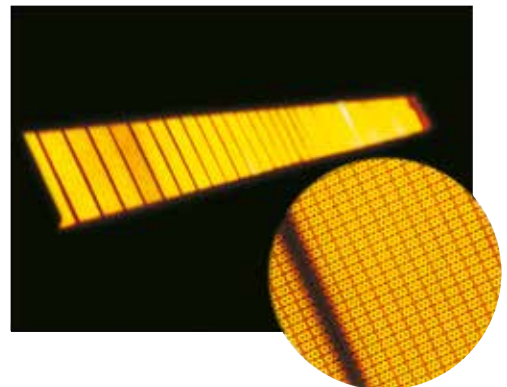
Vue de face



Vue de côté



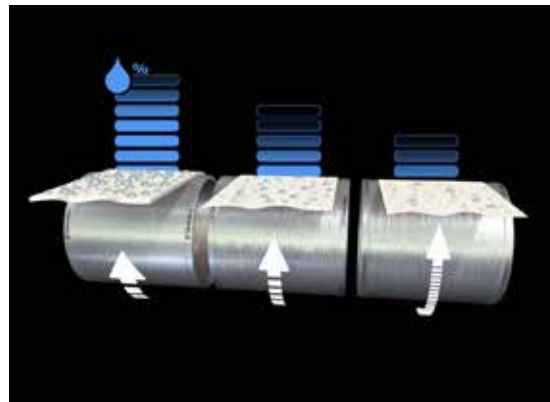
Vue de dessus



Chauffage gaz par rampe céramique sans entretien
plus fiable. 20 % plus efficace que les rampes à flamme bleue standard. Rampe unique brevetée par Electrolux.



Cylindre multicouche à fluide thermique Dubixium™ garantissant un fonctionnement constant grâce à la disparition des surchauffes des côtés.



Le système DIAMMS™ de régulation automatique de la vitesse est basé sur une mesure réelle de l'humidité du linge. Unique et breveté.

Production en pièces par heure Electrique/Gaz	Grammage	THR*	IC44819	IC44825	IC44832
Drap 50/50 polyester-coton, 3000 x 1800 mm	140 gr/m ²	35%	110	110	160
Drap 50/50 polyester-coton, 2900 x 2400 mm	140 gr/m ²	35%	-	115	135
Drap 100% coton, 3000 x 2800 mm	160 gr/m ²	50%	-	-	80
Nappe 100% coton, 2000 x 1500 mm	260 gr/m ²	55%	62	80	80

Production en pièces par heure Vapeur (9 bar)	Grammage	THR*	IC44819	IC44825	IC44832
Drap 50/50 polyester-coton, 3000 x 1800 mm	140 gr/m ²	35%	110	110	200
Drap 50/50 polyester-coton, 2900 x 2400 mm	140 gr/m ²	35%	-	115	155
Drap 100% coton, 3000 x 2800 mm	160 gr/m ²	50%	-	-	95
Nappe 100% coton cloth, 2000 x 1500 mm	260 gr/m ²	55%	75	95	95

* THR: Taux d'Humidité Résiduel avant repassage

Les chiffres de production ci-dessus correspondent à la capacité de la sècheuse.

Ils peuvent varier selon l'efficacité de l'opérateur et sont réalisés avec 300 mm entre pièces à l'engagement.